



BC30 MC

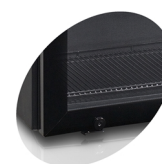
Réfrigérateur de lait

Caractéristiques du produit

- Idéal comme refroidisseur de lait pour les machines à café
- Réfrigérateur table top avec perçages, garniture et bouchons
- 6 trous : 2 sur le dessus et 2 de chaque côté
- Porte vitrée à charnières
- Pieds ajustables
- Refroidissement par ventilateur
- Éclairage intérieur LED



6 orifices pré-perçés pour flexibles de lait



Serrure

Réfrigérateur à lait pour machines à café

Il s'agit du complément idéal pour une machine à café nécessitant une alimentation en lait bien frais. Avec 6 trous, des garnitures étanches et de bouchons de chaque côté et sur le dessus de l'armoire pour un maximum de souplesse. Vous bénéficiez d'un accès optimal au lait et d'une expérience de production agréable et sans souci. Le réfrigérateur est équipé d'un éclairage LED moderne et de pieds réglables.

Design et matériaux

Nombre de porte	1
Nombre et type de porte	1 porte vitrée à charnières à fermeture automatique

Vitrage de sécurité	Oui
---------------------	-----

Porte réversible	Non
------------------	-----

Nombre de tablettes	1
---------------------	---

Nombre et type de tablettes	1 clayettes noires
-----------------------------	--------------------

Couleur de tablette	Noir
---------------------	------

275 x 205 / 135 mm

Pieds	4 pieds ajustables
-------	--------------------

Finition extérieure	Noir
---------------------	------

Finition intérieure	Aluminium revêtu, noir
---------------------	------------------------

Éclairage intérieur	LED
---------------------	-----

Serrure	Oui
---------	-----

Mesures et contenu

Plate de température °C	+2 à +10
-------------------------	----------

Classe climatique	4
-------------------	---

Poids brut / net	kg	25 / 23
------------------	----	---------

Volume brut / net	l	22 / 20
-------------------	---	---------

Froid et fonctions

Type de régulation	Mécanique
--------------------	-----------

Type de réfrigération	Avec ventilateur
-----------------------	------------------

Type de dégivrage	Automatique
-------------------	-------------

Fluide frigorigène	R600a
--------------------	-------

Charge de gaz	g	20
---------------	---	----

Thermomètre	Non
-------------	-----

GWP	3
-----	---

Puissance et consommation

Classe énergétique	C
--------------------	---

Energy Arrow	
--------------	--

Consommation d'énergie	kWh/24h	0,55
------------------------	---------	------

Consommation énergétique annuelle	kWh/an	200
-----------------------------------	--------	-----

Indice d'efficacité énergétique	24
---------------------------------	----

Vol EEI	l	30
---------	---	----

Puissance consommée	W	60
---------------------	---	----

Tension / Fréquence	V/Hz	220-240/50
---------------------	------	------------

Niveau sonore	db(A)	44
---------------	-------	----

Dimensions

Dimensions intérieures (LxPxH)	mm	280 x 271 x 380
--------------------------------	----	-----------------

Dimensions extérieures (LxPxH)	mm	356 x 406 x 491
--------------------------------	----	-----------------

Dimensions emballées (LxPxH)	mm	400 x 450 x 520
------------------------------	----	-----------------

Charge conteneur 40 pieds	pces	580
---------------------------	------	-----